

敷地内・建物内 で解体工事、増改築工事などをされる皆様へ

ガス管損傷防止のお願い!!

敷地内・建物内の解体工事を行う際には、誤ってガス管を破損しないよう事前にガス管位置を十分に確認して下さい。

工事着手前には 東邦ガスへご連絡ください!!

保安サービス

東邦ガスでは、事前にご連絡
いただきますと、必要に応じて

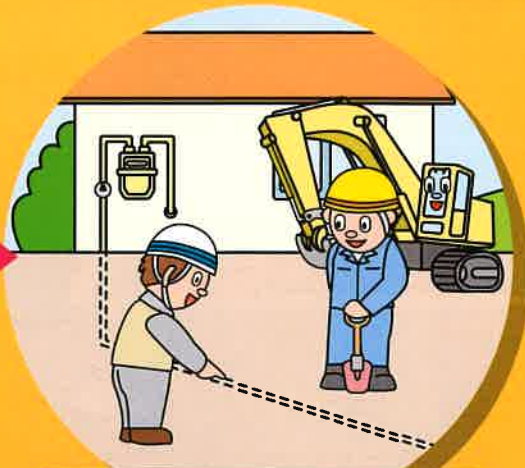
- 配管の位置標示
- 工事留意点のアドバイス
- 工事の立会い

無償で行います。

※ガス管などの移設が必要な場合は、
費用負担をお願いいたします。



事前にご連絡下さい!



安心・安全な作業

☎ 052-872-9244 他工事受付センター内管担当

工事中にガスを損傷しないために・・・

損傷防止のポイント



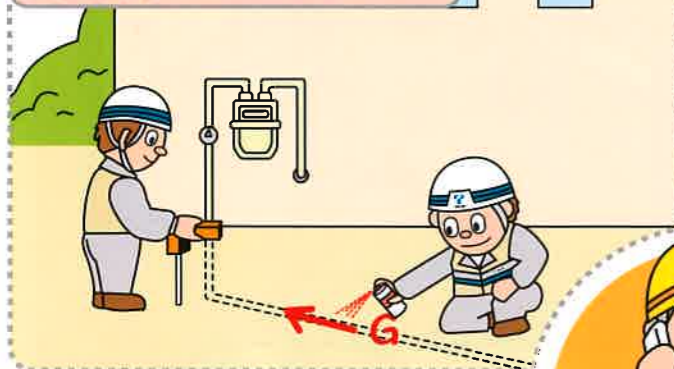
- ポイント1** ガス管の有無・位置の確認
- ポイント2** 工事の影響を受けるガス管の撤去・移設等
- ポイント3** ガス管付近の掘削は手掘り等で慎重に

◎法律によりガス事業者の許可なくガス工事はできないことになっています。

こんな場合には事前に東邦ガスへご連絡下さい!!

建物の改修工事をやるんだけど
ガス管の位置がわからないな・・・

ガス管位置の経路調査・明示を
行います。(建物内も調べます。)



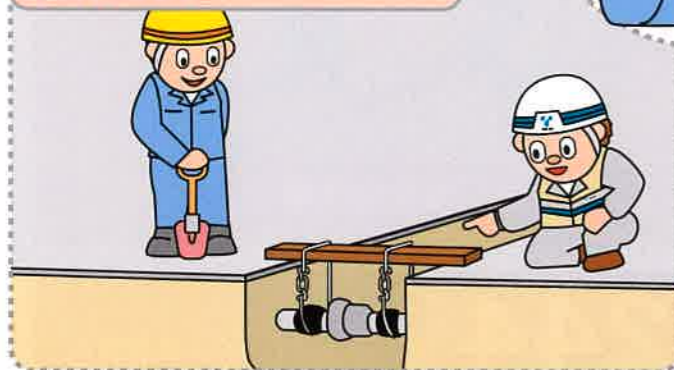
ガス管らしきものが
出てきたんだけど大丈夫かな？

ガス管かどうか、また、管にガスが
通じているかどうかを調べます。



ガス管付近を掘削するんだけど
大丈夫かな？

ガス管の保安措置の要否確認
を行います。



建物の解体工事をするんだけど
ガス管を撤去しないと・・・

ガス管の撤去工事を行います。



注 一旦、敷地境界付近で
切断いたします。
ガス管標示にご注意下さい。

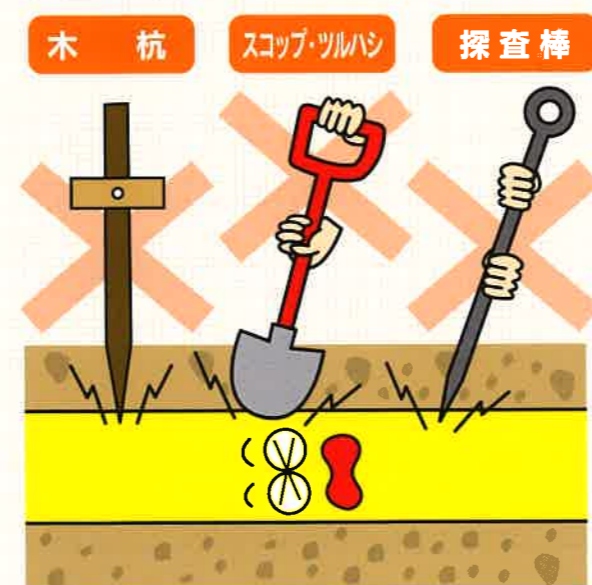
PE管

PE (ポリエチレン) 管は低圧のガス管に使われています。

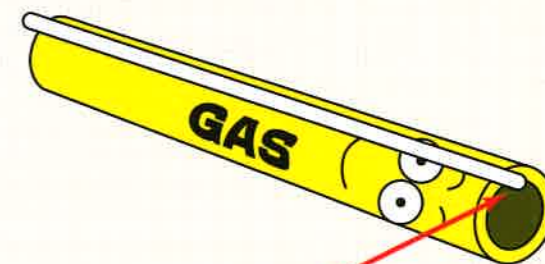
PE管の特徴

- いつまでも腐食せずに長持ち
- 外力に弱い
- 不等沈下や地震に強い柔軟性
- 直射日光に弱い

PE管付近の工事時の注意事項



・探査棒、スコップ、ツルハシ、
木杭で管に穴が開いたり、
傷ついたりします。
注意してください!



ロケーティングワイヤーは切断
しないように注意してください。

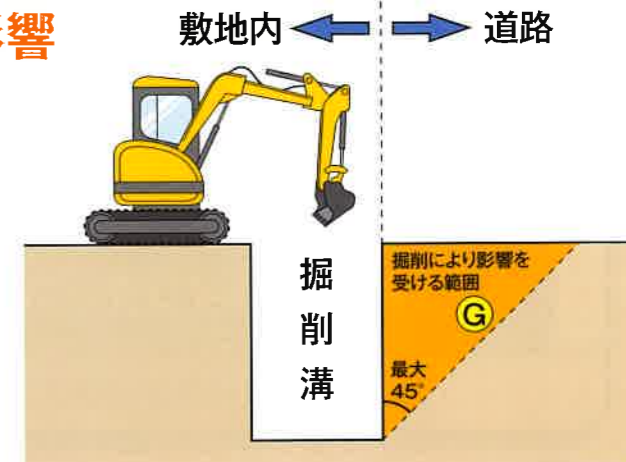
・ガス管が露出した時は、シート等を巻くなどして
直射日光が当たらないように保護して下さい。

道路に埋設されているガス管への影響

※特に敷地内を深く掘削する時はご注意下さい。

建築工事における土留設置等で敷地内を掘削したことにより、道路に埋設されているガス管に影響を及ぼしてしまう事故が発生しています。

道路に埋設されたガス管に影響が及ぶと、ガス漏えいだけでなく、ガスの供給停止が発生する等、影響が広範囲に及ぶこととなりますので、ガス管の引込がない敷地内工事においても、敷地内を深く掘削する場合は、当社へ事前照会をお願いします。



埋設物調査のインターネット受付(Web受付)を開始いたしました。

照会先URL <https://www2.tohogas.co.jp/takouji>



ご利用時間: 8:00~21:00 (毎週日曜日、1/1~1/3は休日)

ID申請には、個人名のEメールアドレスが必要となります。

2営業日程度でご回答いたします。(照会内容により、遅れる場合がございます。)

申請者さま

ID申請イメージ

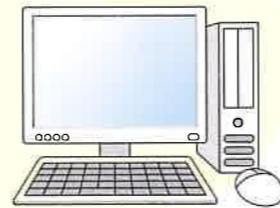
東邦ガス
他工事受付
センター

① 申請書ダウンロード

<<https://www2.tohogas.co.jp/takouji>>

② ID申請 (Eメールアドレス)

<takouji_id@tohogas.co.jp>



埋設物照会の概要

他工事インターネット照会システムにログイン

工事件名、工事箇所情報等の入力

場所指定(地点指定あり)※5場所まで指定できます。

完了 → → → 照会結果をお客さまのEメールに送信します。

(お客さま)インターネットで、結果を確認してください。

資料が多数ある時は、従来どおりFAX等で照会依頼をお願いいたします。

① 照会システム

他工事インターネット照会システム

ユーザーID

パスワード

ログイン 説明書

利用申請書ダウンロード

② 初期パスワード変更

インターネット照会業務

- 照会登録: 埋設物照会の登録を行います。
- 照会物件一覧: 照会内容の状況確認、照会の修正・削除を行います。
- メンテナンス業務: パスワード変更: 自分のパスワードが変更できます。

③ 初期パスワード変更画面

古いパスワード:

新しいパスワード:

新しいパスワードの確認:

全頁

④ 照会登録

インターネット照会業務

- 照会登録: 埋設物照会の登録を行います。
- 照会物件一覧: 照会内容の状況確認、照会の修正・削除を行います。
- メンテナンス業務: パスワード変更: 自分のパスワードが変更できます。

⑤ 照会情報の登録

インターネット照会 必要事項を入力してください

受付番号: ユーザーID: 照会登録日: 0000/00/00

照会登録(必須)

企業名 株式会社

電話番号 000-000-0000 FAX番号 000-000-0000

メールアドレス 00000000000.00000.00.00

担当者 東野 太郎 電話番号 000-000-0000 (任意)

工事箇所情報

工事件名 (必須)

工事箇所区分 道路上 敷地内 両方 (必須)

施工場所 行政区 (必須) 町名 (必須)

番地等 (任意)

(町名がない場合は「その他」を選択し番地等に入力してください)

場所指定 未登録

※場所指定(必須) ボタンクリックで上記住所の地図が表示されますので、指定してください

工事期間 (必須) ~ (任意)

道路上工事情報

工事種別 一般 区画整理 (必須)

(必須) その他 (その他の時必須)

発注者-企業名 (任意)

発注者-電話番号 (任意)

発注者-担当者 (任意) 担当者電話番号 (任意)

事前立会希望日時(任意) ~

立会者 照会者と同じ 道路上工事情報の企業名と同じ その他

待合せ場所

敷地内工事情報

工事種別 その他 (その他の時必須)

配置調査希望日時(任意)

立会者 照会者と同じ 施工会社と同じ その他

待合せ場所

添付事項(150文字まで)

添付ファイル ※選択済にファイル名が表示されている場合、添付ファイル欄が空欄でも添付ファイルが添付されます。Firefoxをご使用の場合は、上記は、「ファイルが選択されていません」のことを指します。

参照 参照 参照

登録確認へ

● 工事件名
● 工事箇所情報を
入力してください。

● 工事内容に関する資料を添付できます。
① 1ファイルあたり、2MBまで
(3ファイルの総サイズ3MBまで)
② ファイルは、PDF・JPG・ワード(.docx)
・エクセル(.xlsx)でお願いします。
※ CADデータは、添付できません。

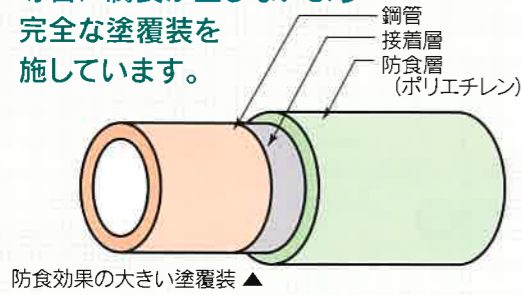
PLP管 / PE管付近の工事時の注意事項

PLP管

PLP(プラスチック・ライニング・パイプ)管は、非常に高い圧力で、多量のガスを送っている重要な中圧導管に使われています。

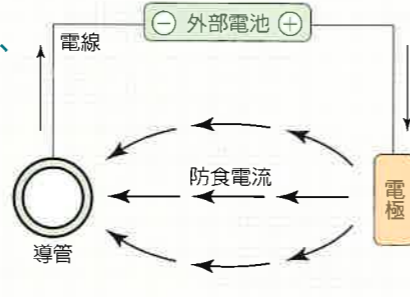
PLP管の特徴

導管に腐食が生じないように完全な塗覆装を施しています。



防食効果の大きい塗覆装 ▲

埋設後はさらに電気防食を行い、腐食を完全に防止します。



外部電源方式(例)

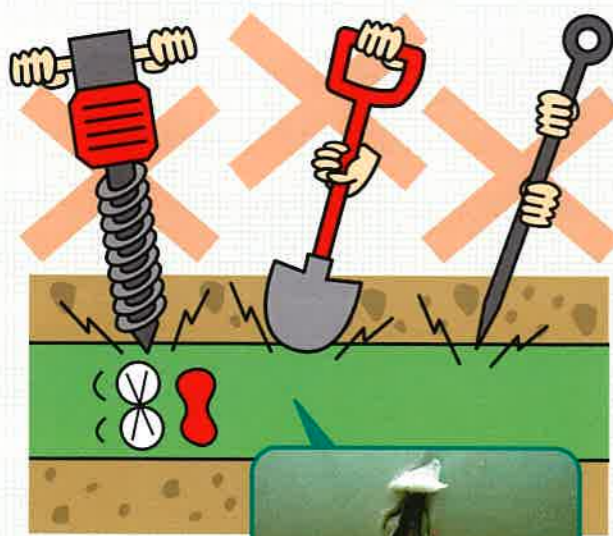
PLP管付近の工事時の注意事項

- ・ 鋼管に腐食を防止するための**被覆がしてあります。**
- ・ 被覆は2mm程度で、スコップ・探り棒でも**簡単に破損する事があります。**
- ・ 被覆部は直射日光に弱いため、直射日光を避ける措置が必要です。
- ・ 露出した管にはゴムシート等をまいて、被覆部を保護して下さい。

ブレーカー

スコップ・ツルハシ

探査棒



被覆部破損例

損傷して放置すると

- ガス管が腐食して穴が空き(早ければ数ヶ月)、高い圧力のガスが大量に噴出し、**簡単には止められません。**
- 復旧にはかなりの時間・費用(補償)がかかります。
- 社会的影響(火災・爆発、お客さま設備の停止、工場生産マヒ等)が大きく、お客さまに多大なご迷惑をお掛けすることになります。

ガス管に当たった場合は

- **ガス漏れの有無に関係なく「東邦ガス」まで連絡をお願いします。**
- 「東邦ガス」スタッフが到着するまで作業しないでください。
- 被覆部が健全か検査します。

最近多発しているガス管損傷事例

事例1

屋内改装工事中に水道管とガス管を間違えて切断してしまった。



Point

事前にガス管の有無・位置についての確認する。

事例2

機械でコンクリートを割っていたところガス管を損傷してしまった。

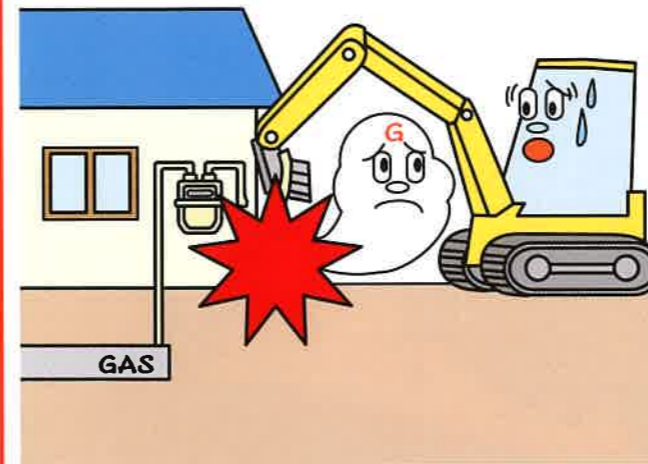


Point

ガス管の位置・埋設深さにも注意する。

事例3

建物の解体工事でガス管を損傷してしまった。

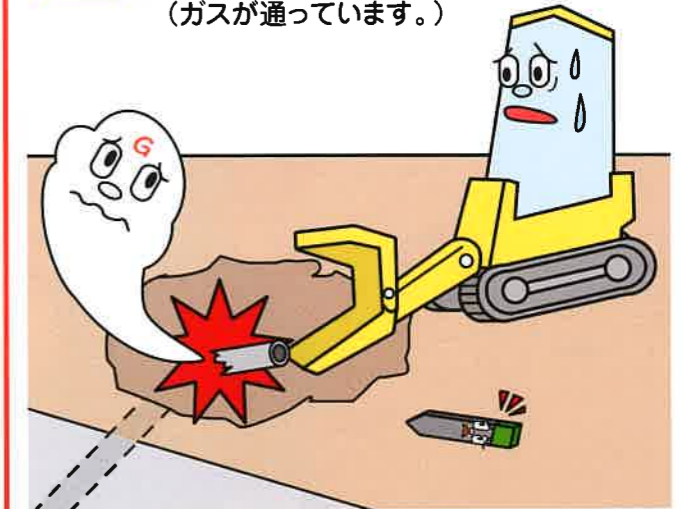


Point

解体工事等の前にはガス管を撤去する。

事例4

整地作業中に敷地境界付近で一旦止めてあったガス管を損傷してしまった。(ガスが通っています。)



Point

ガス管標示の有無に注意し、付近は手掘りにする。

ガス管標示例



⚠️ **ご注意ください!** ⚠️

万が一、ガスパイプを損傷したら…、また、少しでもガス臭い場合は…

☎ 052-872-9238

緊急保安センター

すぐに 東邦ガスまで
ご連絡下さい。



火気・電気スイッチ等の
使用は絶対に避けて下さい。

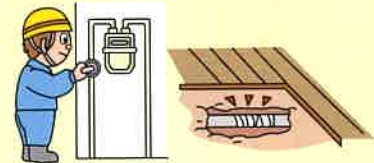


損傷箇所のガス漏れを
【仮止め】して下さい。

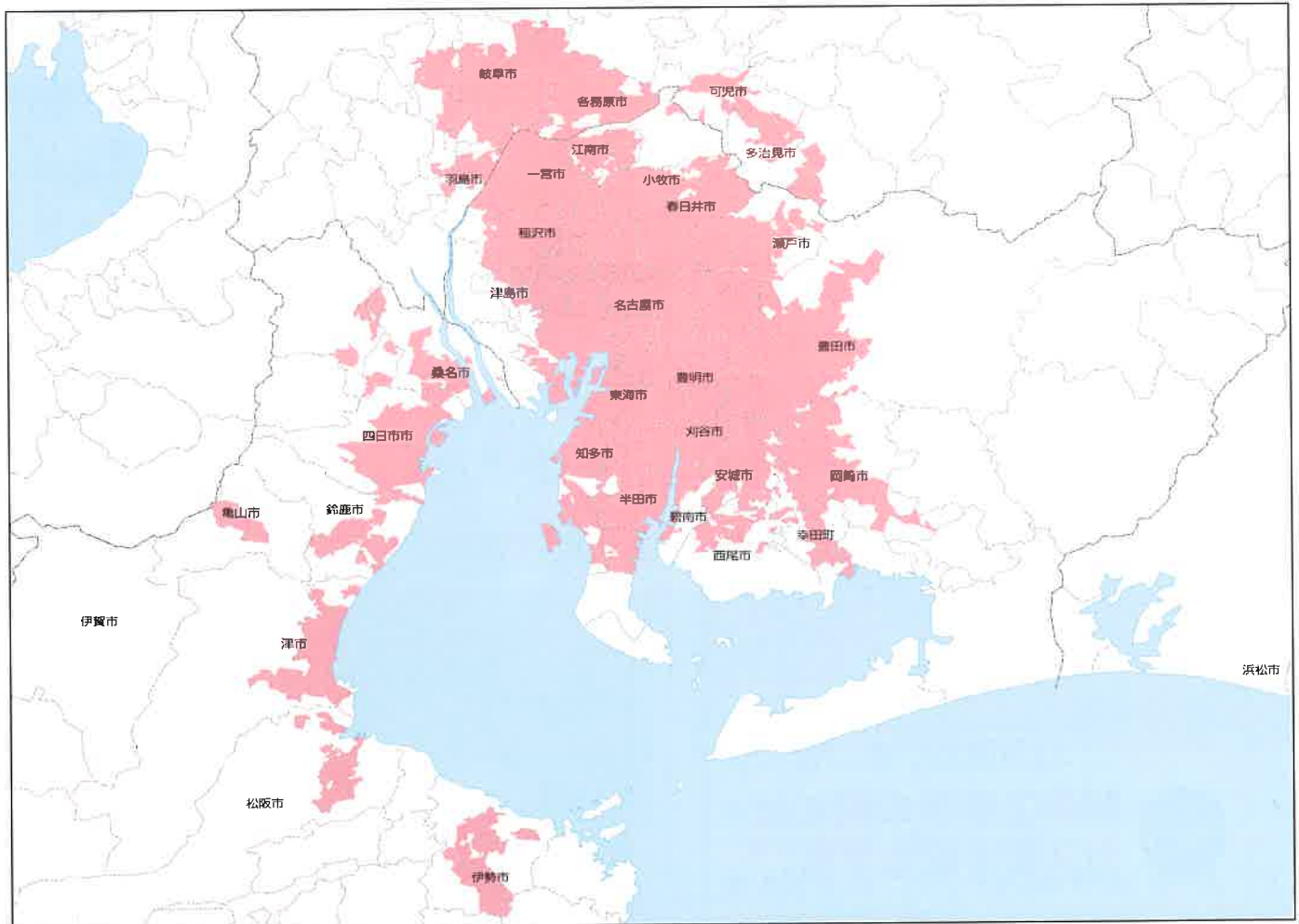
[屋外の場合]
損傷箇所を粘土・ウエスなどで仮止めて下さい。



[屋内の場合]
損傷箇所をテープ・ウエスなどで仮止めし、
分岐ガス栓または、メーターガス栓を閉止して下さい。



東邦ガス供給エリアのご案内



東邦ガス株式会社

〒456-8511 名古屋市熱田区桜田町19-18

